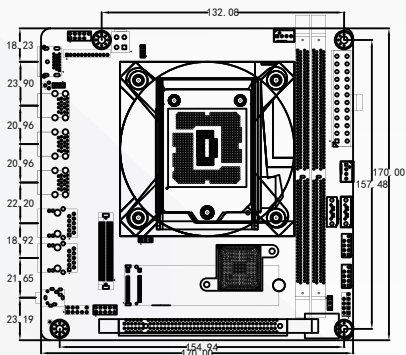


接口标示图



尺寸



产品特点

- 支持LGA1151 6th/7th/8th/9th Intel® Celeron/Pentium/Core™ i3/i5/i7/i9 处理器
- 采用Intel® Q250芯片组
- 2* DDR4 DIMM内存插槽, 支持双通道最高2400MHz内存,最大支持64GB
- 集成Intel®HD Graphics 核心显卡支持DirectX12.1,OpenGL4.5,支持4K显示
1* VGA、1* HDMI
- 2* Intel ®I210AT千兆网卡芯片,支持网络唤醒/PXE功能
- 1* 80pin高速座子, 包含4*PCIE信号, 1*VGA信号(搭配VS250-P4小板)
- ITX-VS250具有多种双显示方式,以高性价比低功耗的表现可适用于大多数工业应用场合,可广泛应用于金融终端、工业控制、信息系统和各种终端机市场等行业领域

详细规格表

处理器	支持LGA1151 6th/7th/8th/9th Intel® Celeron/Pentium/Core™ i3/i5/i7/i9 处理器 处理器Note:支持6/7代 95W, 8/9代只支持: 6核心65W及以下的CPU
芯片组	采用Intel® Q250芯片组
内存	2* DDR4 DIMM内存插槽, 支持双通道最高2400MHz内存,最大支持64GB
显示	集成Intel®HD Graphics 核心显卡支持DirectX12.1,OpenGL4.5,支持4K显示 1* VGA、1* HDMI
网络	2* Intel ®I210AT千兆网卡芯片,支持网络唤醒/PXE功能
存储	2* SATA3.0硬盘接口,传输速度可达6Gbps 1* M.2 插槽,支持M.2 2280 NVME PCIE X4 标准SSD
音频	板载ALC897 7.1+2声道高保真音频控制器,支持MIC/Line-out
扩展插槽	1* PCIE3.0 X16插槽 1* 80pin高速座子, 包含4*PCIE信号, 1*VGA信号(搭配VS250-P4小板)
I/O接口	2* RS232串口, 2* USB2.0接口,6* USB3.0接口
风扇接口	1* 4pin CPU智能风扇接口, 1* 4pin系统风扇接口
GPIO	支持4路输入输出GPIO功能
BIOS	64Mb Flash ROM
看门狗	支持硬件复位功能(256级, 0~255秒)
电源类型	采用ATX 24Pin和4pin电源供电
操作系统	Windows 10/Windows 11/Linux
工作温度	-10°C ~ 60°C
储存温度	-20°C ~ 70°C
工作湿度	5%-95%相对湿度,无冷凝
尺寸	170mm x 170mm

订购信息

Model	CPU	Southbridge	Memory	VGA	HDMI	LVDS	EDP	LAN	USB	COM	RS485/422	Power
ITX-VS250 VER:1.0	LGA1151	Q250	2* DDR4	1	1	/	/	2*I210AT	8	2	/	ATX

备注: 文中所列图片和文字仅代表此产品的部分配置, 更多详情请登录研域工控官网或咨询相关业务人员!